

会員企業の人材は法人会にとっても宝です。

脳ドックのご案内

脳ドックとは、画像診断や血液検査などを行い、脳の病気の危険因子を発見するための健康診断です。

脳の病気で一番多いのは脳の血管障害によって起こる脳卒中です。この脳卒中の中でも血管が破れて起きる頭蓋内出血（脳出血・くも膜下出血）と血管が詰まって起きる脳梗塞とで全体のほぼ90%を占めます。脳の検査は「MRI」の導入により造影剤を使わず、磁気を使って簡単に脳血管を写し出す事ができ、脳血管障害の早期発見・治療が可能です。

さらに認知症の早期発見等のために知的レベルの程度を調べる認知機能検査、頸動脈の狭窄の有無を調べる頸動脈超音波検査、血液検査、そして専門医による診察を加え総合的な診断が可能です。

早期発見

早期治療

予防重視の
アドバイス



ドックスケジュール

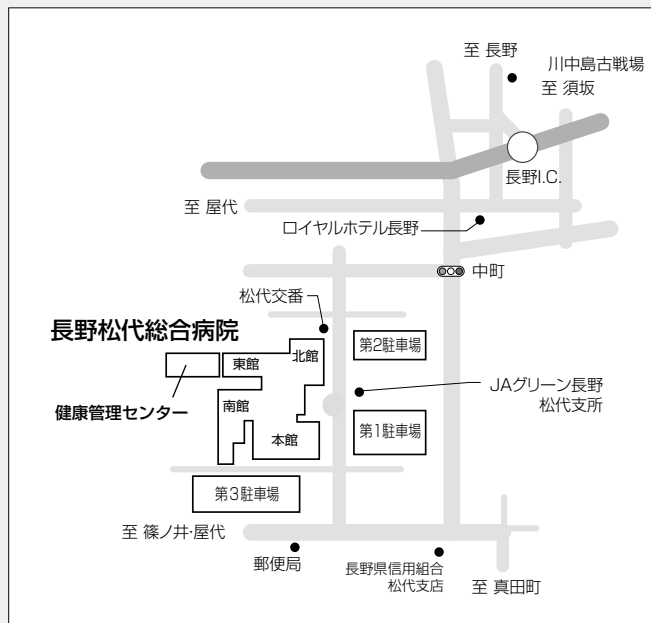
10:30	受付（健康管理センター） 検尿・身体測定・問診 血圧・採血
11:00	認知機能検査
12:00	昼食 MRI・MRA 頸動脈超音波・心電図
16:00 (予定)	結果説明 ※他の診療との兼ね合いで遅れる 場合がございます。

実施医療機関

JA 長野厚生連長野松代総合病院
(健康管理センター)

TEL 026-278-3500 (直通)

URL <http://www.nagano-matsushiro.or.jp>



● 申込・お問い合わせは



一般社団法人

長野法人会

〒380-0904 長野市七瀬中町276(会議所ビル3F)

TEL 026-227-0011

FAX 026-224-2655

裏面の受診申込書に必要な事項をご記入の上、事務局まで FAXまたは郵送にてお申込みください。

実施日

《令和3年》

4月	9日(金)・23日(金)
5月	7日(金)・28日(金)
6月	11日(金)・25日(金)
7月	9日(金)・16日(金)
8月	13日(金)・27日(金)
9月	10日(金)・24日(金)
10月	8日(金)・22日(金)
11月	12日(金)・26日(金)
12月	3日(金)・10日(金)

《令和4年》

1月	5日(水)・28日(金)
2月	18日(金)・25日(金)
3月	11日(金)・25日(金)

定員

1日**2**名限定

※実施日は変更になることがあります。

申込期限

原則各実施日の**1ヵ月前**

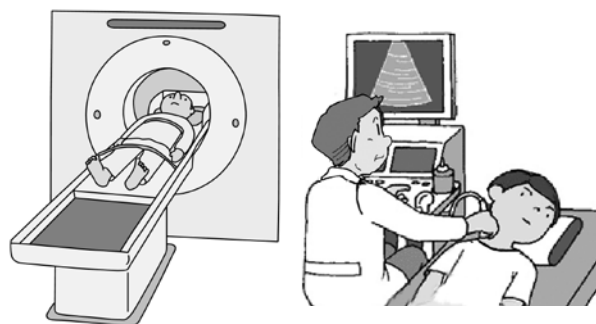
※期限経過後のお申込みは応相談

受診料

46,000円

(税込・法人会会員特別料金)

※大型保障制度(大同生命)被保険者の方には(3,000円)を補助します。



長野法人会

FAX 026-224-2655

脳ドック検診申込書

(令和3年度版)

フリガナ			S	年	月	日(才)
氏名	(男・女)	生年月日	H			
会社名	TEL					
	携帯電話					
検診実施日	第一希望			第二希望		
	月	日	月	日	月	日
問診票 結果資料 送付先	〈自宅住所〉 〒					
	(TEL - -)					
送付先	〈自宅以外をご希望の場合〉 会社・その他 ()					
	(TEL - -)					