

会員企業の人材は法人会にとっても宝です。

# 脳ドック検診のご案内

脳の病気で一番多いのは脳の血管障害によって起こる脳卒中です。中でも血管が破れて起きる頭蓋内出血（脳出血・くも膜下出血）と血管が詰まって起きる脳梗塞がその90%を占めます。

今までは脳血管を検査するには血管内へ造影剤を入れてレントゲンで写し出す方法しかありませんでしたが、MRIの導入で造影剤を使わずに磁気により簡単に脳血管を検査できます。この検診ではこのほか、痴呆の早期発見のための知的機能検査、頸動脈の狭窄を調べる頸部超音波検査、さらに血液検査、専門医による診察を加え総合的な診断が可能です。

早期発見

早期治療

予防重視の  
アドバイス

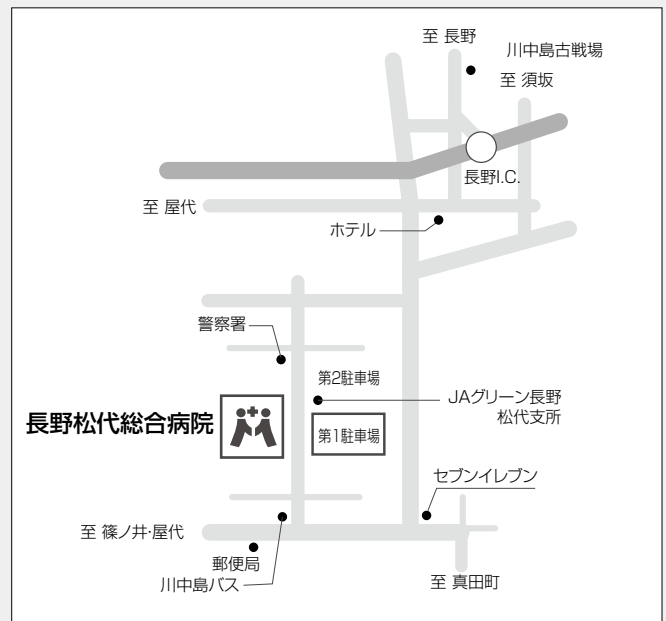


## ドックスケジュール

10:30	受付（健康管理部） 検尿・身体測定・問診 血圧・採血
11:00	知的機能検査
12:00	昼食 MRI・MRA 頸動脈超音波・心電図
15:30 (予定)	結果説明（約20分） ※遅れる場合がございます。

## 実施医療機関

長野県厚生連長野松代総合病院  
(検診センター健康管理部)  
TEL 026-278-2031  
URL <http://www.nagano-matsushiro.or.jp>



## ● 申込・お問い合わせは

一般社団法人  
**長野法人会**

〒380-0904 長野市七瀬中町276(会議所ビル3F)  
TEL 227-0011 / FAX 224-2655  
URL <http://www.naganohoujinkai.or.jp>  
E-mail [info@naganohoujinkai.or.jp](mailto:info@naganohoujinkai.or.jp)

裏面の受診申込書に必要事項をご記入の上、事務局までFAXまたは郵送にてお申込みください。

## 実施日

### 《平成30年》

4月	13日(金)・20日(金)
5月	11日(金)・18日(金)
6月	8日(金)・22日(金)
7月	6日(金)*・13日(金)・27日(金)*
8月	3日(金)・24日(金)
9月	7日(金)・14日(金)*・21日(金)*
10月	5日(金)・19日(金)
11月	9日(金)・16日(金)
12月	7日(金)*・14日(金)・21日(金)*

### 《平成31年》

1月	11日(金)・18日(金)
2月	1日(金)・15日(金)
3月	1日(金)*・8日(金)・15日(金)・22日(金)・29日(金)*

## 定員

1日**2**名限定（※は1名）

実施日は変更になることがあります。

## 申込期限

各実施日**2週間前**

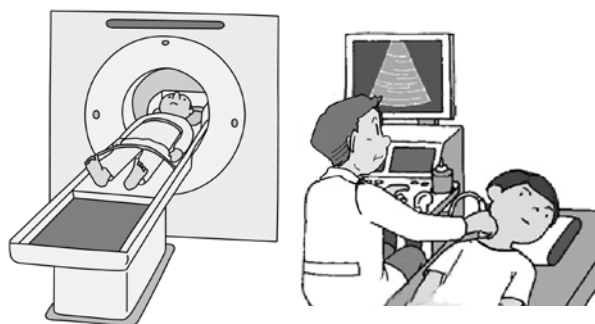
※定員になり次第締切

## 受診料

**45,000円**

(税込・法人会会員特別料金)

※大型保障制度(大同生命)被保険者の方には(3,000円)を補助します。



長野法人会行

FAX 224-2655

## 脳ドック検診申込書

(平成30年度)

フリガナ		生年月日	S	年	月	日(才)	H
氏名	(男・女)						
会社名		TEL					
		携帯電話					
検診実施日	第一希望			第二希望			
	月	日		月	日		
問診票 結果資料 送付先	〈自宅住所〉 〒						
				(TEL	-	-	)
	〈自宅以外をご希望の場合〉 会社・その他 ( )						
				(TEL	-	-	)