

【長野会場が変更となっています。】
【ご注意ください！】

実施日時・会場

長野会場	3/12 (月)	8:00~	ホテル信濃路 (3F 飯綱)
	3/13 (火)	8:50~	
	3/14 (水)	9:40~	長野市中御所岡田町131-4 TEL026-226-5212
	3/15 (木)	10:30~	

須坂会場	3/16 (金)	8:00~	須坂市勤労者研修センター(2F) 須坂市墨坂1-6-1 TEL 026-245-0134
		8:50~	

篠ノ井会場	3/19 (月)	8:30~	グリーンパレス (JAグリーン長野3F) 長野市篠ノ井布施高田961-2 TEL 026-292-9229
		9:20~	

申し込み方法

チラシの申込用紙に「受診者氏名・生年月日・希望時間」等をご記入のうえ、「希望会場・希望コース・オプション」については○印をして、長野法人会事務局まで郵送またはFAXでお申し込み下さい。オプションは別途料金がかかりますのでご注意ください。

法人会の福利厚生制度「経営者大型総合保障制度」被保険者の方が受診される場合には、基本コース(A・C) 2,000円・ドック健診コース(B・D) 4,000円を補助いたしますので、申込用紙にてお知らせ下さい。受診後、補助金をお支払いします。

前回29年3月・29年8月に受診された方には**1,000円割引券**を差し上げます。

(申込書記入欄へ前回29年3月・29年8月受診の有無を記入して下さい。受付後、割引券を問診票とは別に郵送致します。)



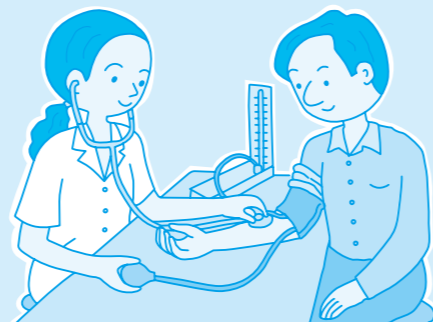
申し込みから検査結果まで

- 申し込み** 申込用紙により、**3月2日(金)**までに法人会へ
- 受付** 労働福祉協会より受診日時案内／受診者に健診録送付
- 受診費用** 受診当日、受付で支払い(領収証発行)
※前回(29年3月・29年8月)に受診された方は事前に郵送した1,000円割引券を忘れずにお持ち下さい。受診料より1,000円割引致します。
※健診費用につきましては、会社従業員(取締役も含む)全員(例えば30歳以上全員)を対象に受診することを通告すれば、会社の経費として認められます。
- 健診** 受診
- 検査結果** 三週間以内に、厳封にてお届けいたします。

受診のお申し込みは……

一般社団法人 長野法人会

〒380-0904 長野市七瀬中町276 (会議所ビル3F)
TEL 026 (227) 0011 FAX 026 (224) 2655
E-mail info@naganohoujinkai.or.jp
URL http://www.naganohoujinkai.or.jp



検査内容に関するお問い合わせは……

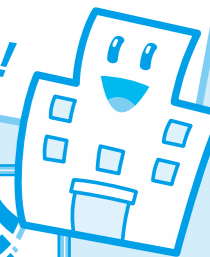
全日本労働福祉協会長野健診センター

〒381-0022 長野市大字大豆島字中之島3223番地
TEL 026 (222) 5111 FAX 026 (222) 5115

【平成29年度冬季】

会員企業の経営者・従業員の方々の健康を願って！

今回、長野会場が変更となっています。
【ご注意ください！】



法人会

生活習慣病(成人病)予防健診

実施のご案内



人生35を境にして生活習慣病、いわゆる成人病がひそかに忍び寄って参ります。この成人病の早期発見と治療のために、特にこれらの年齢以上の方々については、年に一回は必ず健診を受診することが肝要です。

そこで、一般社団法人長野法人会では、僅かな時間と費用で、多くの方が安心かつ容易に受診していただけるよう『成人病予防健診』をかねてより会員企業の皆様への福利厚生事業の柱として昭和63年度から実施して参りました。既に1万名以上の受診者を数え、皆様に大変ご好評いただいております。

この健診ではご希望の受診コースを選択いただけるよう配慮するとともに、エコー検査・腫瘍マーカー検査を加えるなど内容の充実を図って参りました。さらに、オプション検査として肝炎(B・C型)ウイルス検査・前立腺腫瘍マーカー検査(男性)・骨粗鬆症検査・乳房超音波検査(女性)・睡眠時無呼吸症候群・アミノインデックス(AICS)検査の6項目を揃え、より一層充実した内容となっております。

しかも、この健診は、検査内容には定評のある一般財団法人全日本労働福祉協会の協力を得て行いますので、必ずやご満足いただけるものと確信しております。

検査スピード・内容の充実と、低コストを兼ね備えた「法人会生活習慣病予防健診」を、会員企業の経営者・従業員の方々の健康管理のためご利用下さるようご案内申し上げます。

また、法人会厚生制度「法人会大型保障制度」被保険者の方への受診料一部補助に加え、前回受診者への割引券による補助もございますので、申込書にてお知らせ下さい。



一般社団法人
長野法人会

〒380-0904 長野市七瀬中町276 (会議所ビル3F)
TEL 026 (227) 0011 FAX 026 (224) 2655
E-mail info@naganohoujinkai.or.jp
URL http://www.naganohoujinkai.or.jp

生活習慣病（成人病）の早期発見と予防にぜひご利用下さい。

年1回（6カ月ごとの受診が理想的）の定期的な受診をおすすめします。

申込み方法

受診ご希望の方は希望プラン（A～D）・会場日時・オプションの選択、必要事項をご記入の上お申し込み願います。

受診コース・費用（すべて税込）

（基本コース）		（ドック健診コース）	
通常必要とされる検査項目を内容とする基本コースで、若年層にお薦めです。		病院等でのドック健診と同様の検査のほか、超音波（エコー）検査や腫瘍マーカー検査を取り入れたコースです。	
A：通常受診	C：協会けんぽ扱い	B：通常受診	D：協会けんぽ扱い
17,000円	7,038円	27,000円	15,516円

※「協会けんぽ扱い」とは・・・

全国健康保険協会（協会けんぽ）にご加入の被保険者様は、協会けんぽが健診費用の一部を補助する制度が利用できます。制度の詳細・申込については同封の案内文書をご覧ください。協会けんぽ長野支部（TEL238-1253）へお問い合わせ願います。



もっと詳しく体の状態を知りましょう

オプション 6項目

上記4コースに加えて選択が可能です。ただし、受診する際は別途料金が必要になりますのでご注意ください。また、オプションのみの申し込みはできません。必ずA～Dコースを受診下さい。

健診の項目と内容

検査項目	細目	Aコース Cコース	Bコース Dコース
診察	問視診・聴打診・日常生活指導	●	●
身体測定	身長・体重・標準体重・BMI・肥満度・腹囲メタボ判定	●	●
視力検査		●	●
聴力検査	オーディオメーター1000・4000Hz	●	●
呼吸器系検査	胸部X線（直接撮影）	●	●
循環器系検査	血圧測定・心電図検査	●	●
腎機能検査	尿中タンパク・尿潜血	●	●
	尿素窒素（BUN） クレアチニン	●	●
消化器系検査※	胃部X線（直接撮影）	●	●
	十二指腸	●	●
大腸がん検査	便潜血反応 Latex 二日法	●	●
膵機能検査	血清アミラーゼ（AMY）	●	●
肝機能検査	総タンパク（T P）	●	●
	クンケル試験（ZTT）	●	●
	チモール試験（TTT）	●	●
	アルカリフォスファターゼ（ALP）	●	●
	トランスアミナーゼ（GOT） //（GPT）	●	●
	トランスペプチターゼ（γ-GTP）	●	●
高脂血症検査	乳酸脱水素酵素（LDH）	●	●
	総コレステロール（Tch）	●	●
	中性脂肪（T G）	●	●
	善玉コレステロール（HDL） 悪玉コレステロール（LDL）	●	●
高尿酸血症検査	尿酸（U A）	●	●
糖代謝検査	尿中糖（空腹時）	●	●
	ヘモグロビンA1c（1～2カ月の平均値）	●	●
血液一般検査	赤血球数（RBC）	●	●
	白血球数（WBC）	●	●
	ヘモグロビン（H b）	●	●
	ヘマトクリット（H t） 血小板数	●	●
眼底検査	無散瞳式（両眼撮影）	●	●
腫瘍マーカー検査	癌胎児性抗原（CEA）	●	●
	α-フェトプロテイン（AFP）	●	●
	CA19-9	●	●
超音波（エコー）検査	胆嚢・肝臓・膵臓・腎臓・脾臓	●	●

※70歳以上の消化器検査（バリウム）は血液検査（ペプシノゲン）に代用させていただきます。バリウムが飲めない方も同様とさせていただきます。

腫瘍マーカーとは？

身体のどこかに“がん”が発生したとき、その“がん細胞”がつくる物質を血液の中から検出する生化学検査が「腫瘍マーカー検査」です。

CEA・AFP・CA19-9の3種類の検査結果を通常の検査法（X線・血液・尿・便等の検査）と超音波による結果と組み合わせることにより、“がん”発見の精度がさらに増すものと期待しています。

部位	癌	項目		
		CEA	AFP	CA19-9
肺	肺 癌	●	●	●
	食道 癌	●	●	●
消化器系	胃 癌	●	●	●
	膵 癌	●	●	●
	大腸 癌	●	●	●
肝胆系	肝 癌	●	●	●
	胆嚢胆道 癌	●	●	●
性腺系	乳 癌	●	●	●
	子宮 癌	●	●	●

● 有用性を認められているもの
■ 特異性の高いもの

超音波（エコー）検査とは？

人の身体は、それぞれに異なった組織（骨・心臓・各臓器など）から構成されており、それらの組織は、それぞれ固有のインピーダンス（音波を放射・吸収する性質）を持っていますので、各組織（骨・心臓・各臓器など）の形、実質などが明瞭に画像にあらわれて、異常の有無を発見することができます。



オプション①（4,000円）税込

肝炎ウイルス検査

肝臓病の主な原因は肝炎ウイルスによるもので、B型肝炎ウイルスに感染すると急性肝炎を引き起こし、またC型肝炎ウイルスに感染すると慢性肝炎から将来、肝硬変や肝臓がんになるリスクが増します。

自覚症状があらわれにくいので、体の変調に気づいた時にはかなり病気が進行してしまっていることもあり、早期発見、早期治療のためには定期的な検診を受けることが大切です。

オプション②（1,700円）税込 男性

前立腺腫瘍マーカー検査

“腫瘍”があると血液の中に出てくる物質をチェックするのが腫瘍マーカー検査ですが、最近「PSA」（前立腺特異抗原）が注目されています。

この「PSA」は前立腺の異常に的を絞って反応し、“がん”が進行すると数値も高くなり発見されます。その他前立腺肥大症や膀胱腫瘍も発見されます。種々の腫瘍マーカー検査の中でも診断上最高の検査といわれています。

特に40歳以上の男性にお薦めの検査です。

オプション③（1,700円）税込

骨粗鬆症検査

年をとるとともに骨のカルシウム量が減ってきます。その結果、骨の構造が破壊され、スカスカの状態になってしまう、これが骨粗鬆症です。骨粗鬆症にかかる骨折しやすく、“寝たきり”の原因となる可能性も高いのです。

検査では超音波により骨密度を測定します。具体的には、素足になり測定装置に足を乗せるだけ。2～3分で、しかも超音波法なので人体にも影響なく無痛です。特に女性にお薦めです。

骨粗鬆症の予防・早期発見治療のためにもぜひ受診して下さい。

オプション④（1,700円）税込 女性

乳房超音波検査

近年、乳がんは発生率・死亡率ともに増えていますが、治療法も発達して必ずしも切除しなくても治るようになりました。この検診では、乳房内に向けて超音波をあて、その反射波を映像化して乳房の断層像を調べ、がんとの識別の難しい乳腺症やこの腫の診断にも威力を発揮しています。

乳がんは自分でも早い時期に発見できますので定期的な自己チェックと年1回は乳がん検診をお薦めします。

オプション⑤（6,000円）税込

睡眠時無呼吸症候群（SAS）簡易検査

あなたはよい睡眠がとれていますか？

睡眠時無呼吸症候群（SAS）は、主に気道の閉塞が原因で眠っている間に繰り返し呼吸が止まったり、いびきが起こったりと、生活習慣病やメタボリックシンドロームとも深く関連し、高血圧や糖尿病・心疾患・脳卒中などの合併症を引き起こすこともあります。いびき、日中の眠気、熟睡感が無い、起床時の頭痛、少し太り気味…。

ご自宅で出来る簡単な検査です。お心当たりの方は、SAS簡易検査をお勧めします。



オプション⑥ 新しいがん検診（27,000円）税込

アミノインデックス（AICS）検査

採血検査により血液中のアミノ酸の濃度バランスを見て、採血時点でのがん罹患のリスクを評価する世界初、最先端の検査です。がんの疑いを早期に発見するスクリーニング検査です。※確定診断検査ではありません。

Bコースの腫瘍マーカー検査の結果と総合判断することにより“がん発見の精度”が更に増すこととなります。

＜特徴＞

- ①1回の採血（1回5ml）で5～6種類のがんリスクが一度にわかる。
・男性5種：胃、肺、大腸、すい臓、前立腺
・女性6種：胃、肺、大腸、すい臓、乳、子宮・卵巣
- ②リスクを評価する検査なので、自覚症状のない早期がんの発見にもつながる。
- ③乳がんや子宮がん検査も、採血による検査なので、女性に優しくとても安心。
- ④採血1分で終了。どんな検診より断然早くて手軽。

なお、以下に該当する方は、AICS値に影響がありますので検査は受けられません。

- ・妊娠されている方
- ・先天性代謝異常の方
- ・授乳中の方
- ・透析患者の方
- ・がん患者（治療中を含む）の方